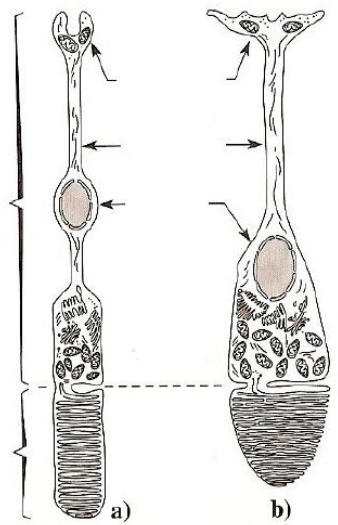


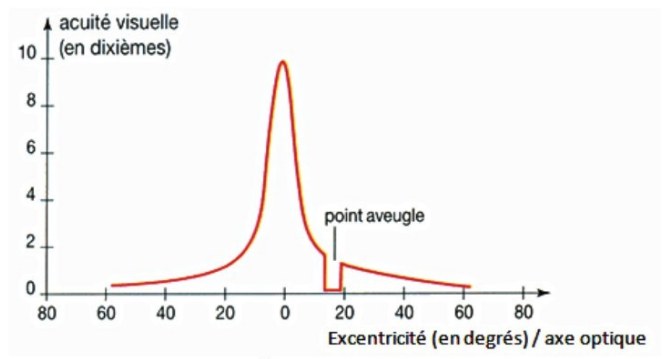
Doc 1 a : Coupe sagittale de l'oeil

Doc 1 c : Schéma d'interprétation de coupe de rétine

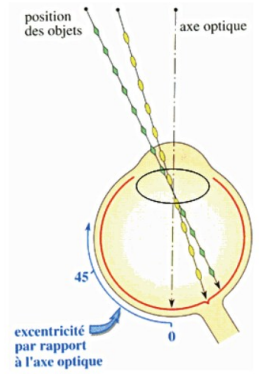
Doc 1 b : coupe de rétine observée au microscope



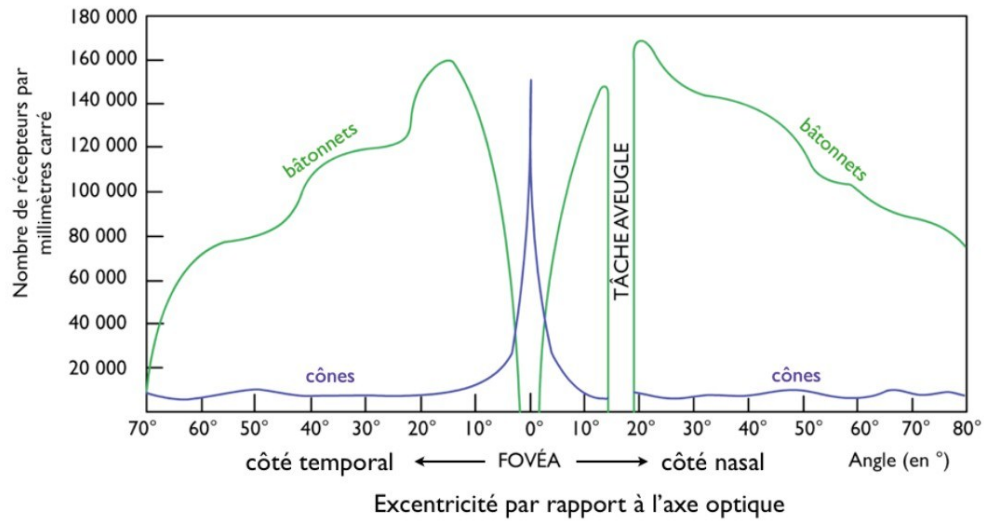
Doc1d: Schéma de photorécepteurs



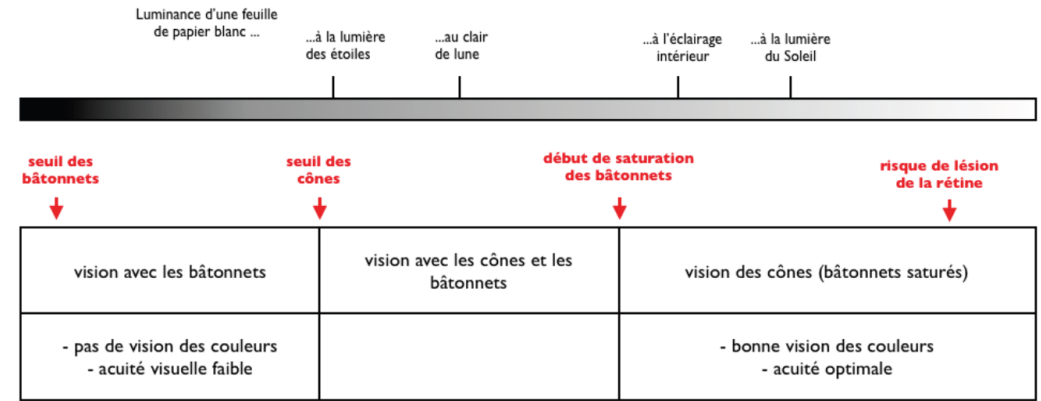
Doc 2 : Variations de l'acuité visuelle.
L'acuité visuelle correspond au degré de finesse avec lequel sont perçus les détails d'un objet.



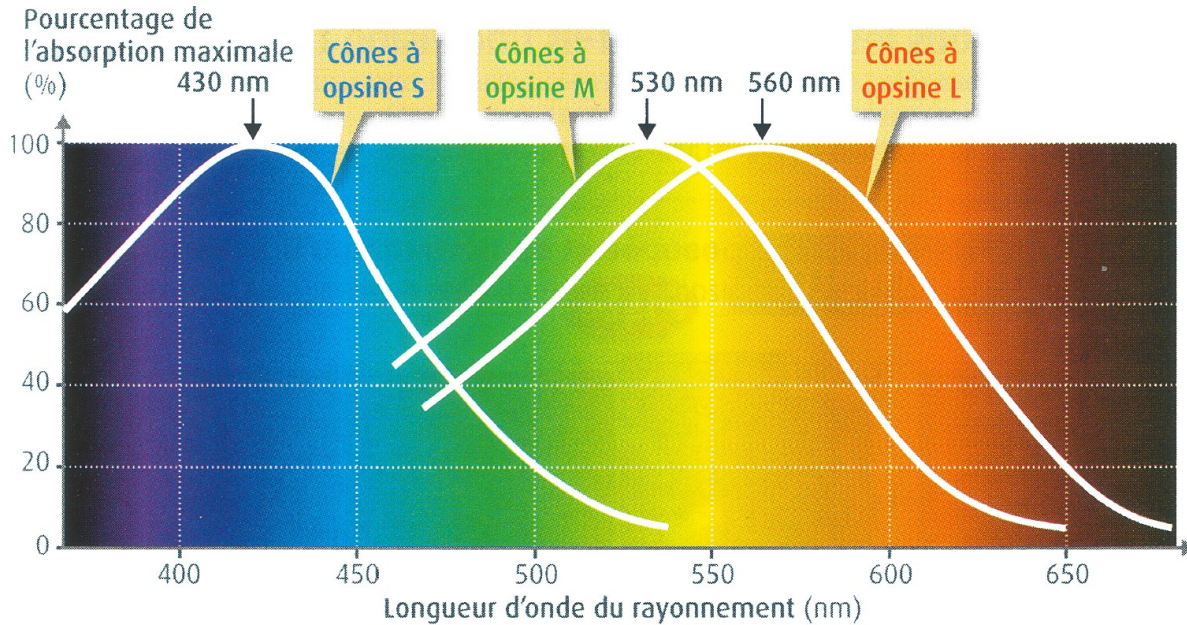
La fovéa est la zone de la rétine située dans l'axe optique.



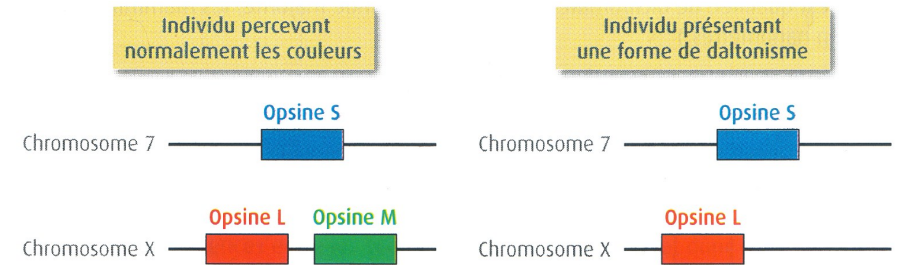
Doc 3 : Densité des photorécepteurs d'un bord à l'autre de la rétine



Doc 4 : sensibilité des photorécepteurs



Doc 5 : spectre d'absorption des différentes opsines humaines



Doc 6 : localisation chromosomique des gènes des opsines