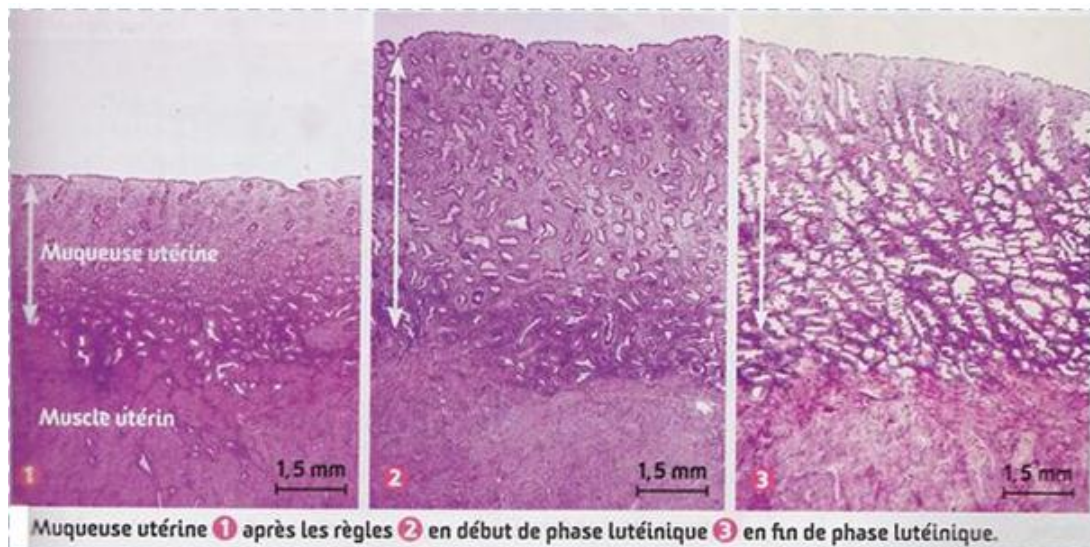
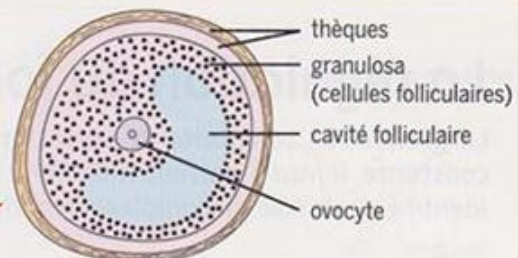
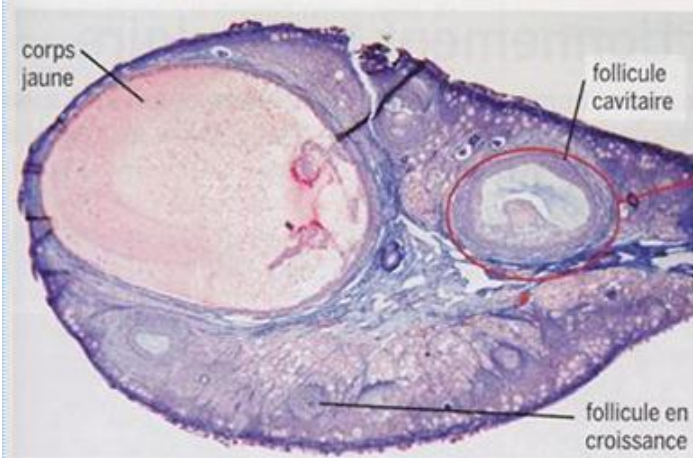


TP 12



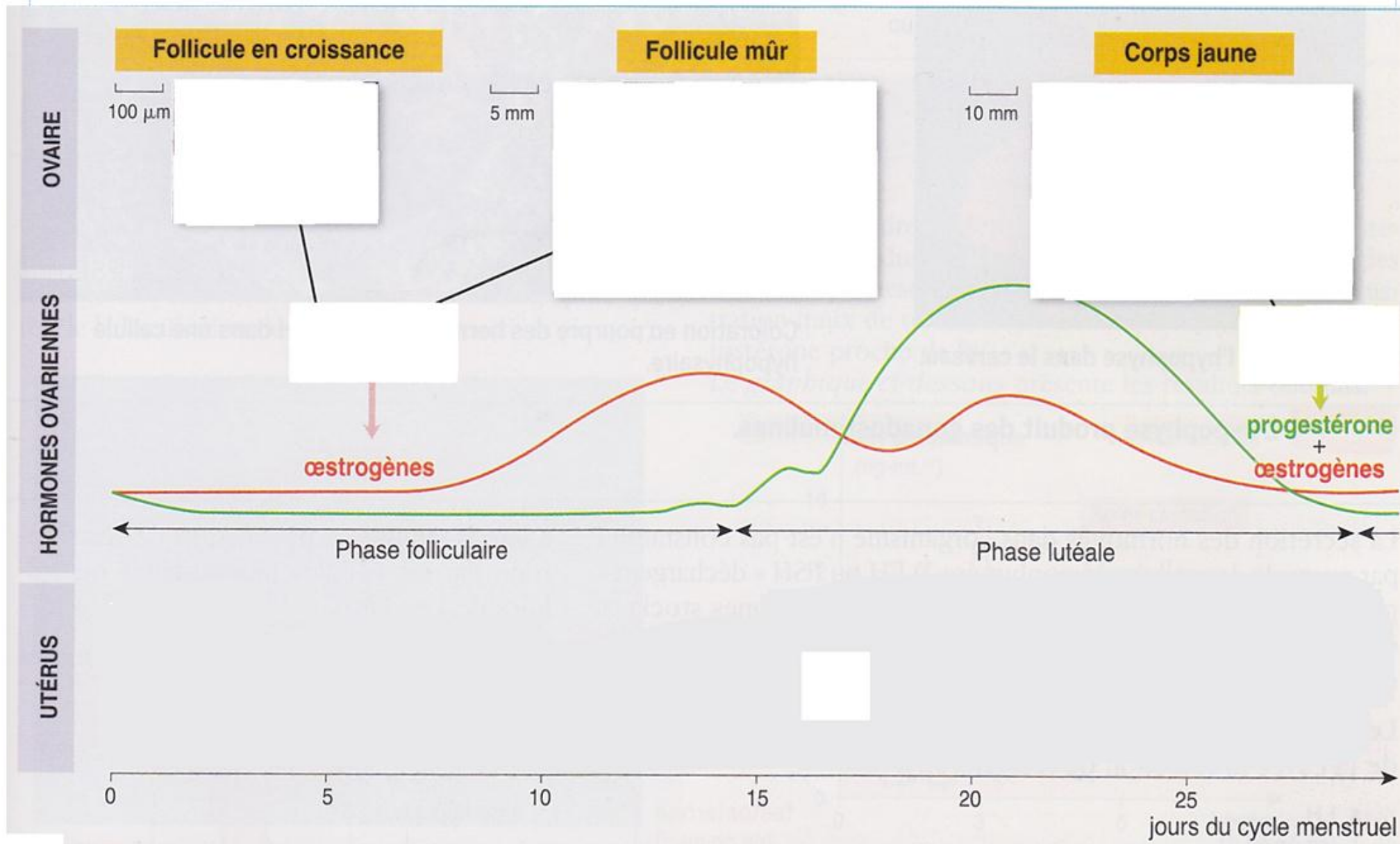
Document 1 : coupe transversale de la muqueuse utérine

Coupe microscopique d'un ovaire de femme (x 2,5).



L'ovaire contient de nombreux **follicules ovariens**. À chaque cycle, l'un d'eux grossit puis libère son ovule au cours de l'ovulation. Ce follicule devient ensuite un **corps jaune** : les cellules de la granulosa se transforment en cellules lutéales. Les cellules folliculaires, les cellules de la thèque interne et les cellules lutéales produisent les hormones ovariennes tout au long du cycle.

Document 2: évolution du follicule ovarien au cours du cycle menstruel



Document 3 : Production des hormones ovariennes en fonction du cycle ovarien

TP 12

Nom :

Titre

Fiche réponse

A rendre à l'issue du temps imparti – Utiliser le verso pour répondre aux questions

